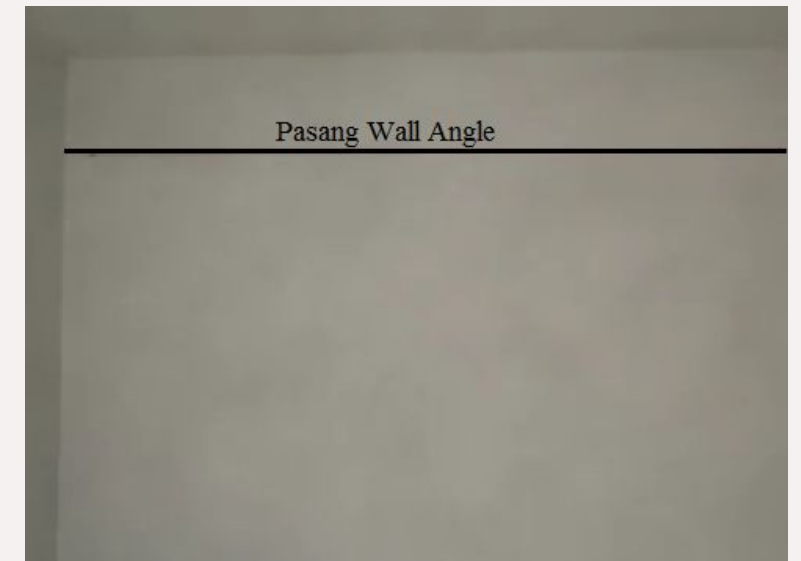
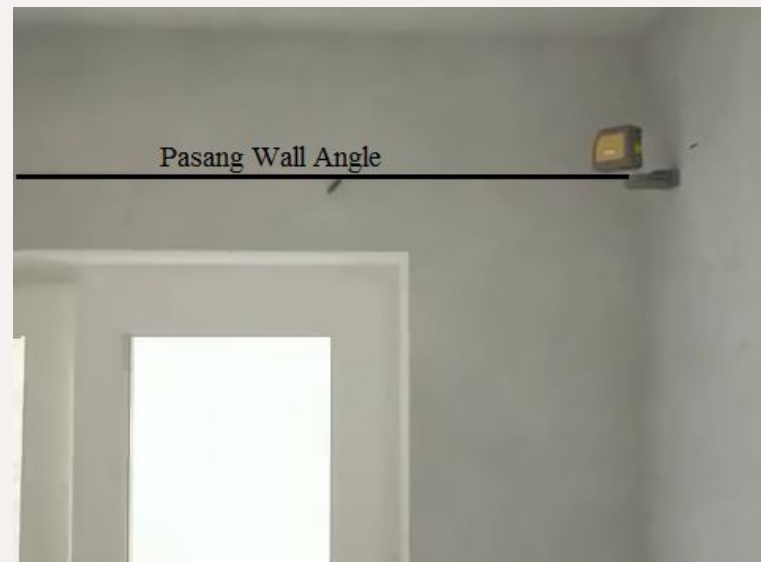


# PEMASANGAN RANGKA PLAFON - HOLLOW

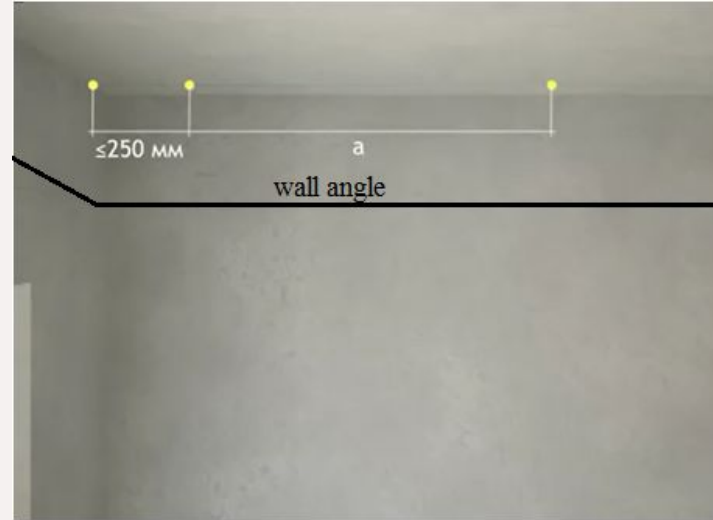
1. Mengukur garis ketinggian sekeliling ruangan yang akan dipasang rangka.



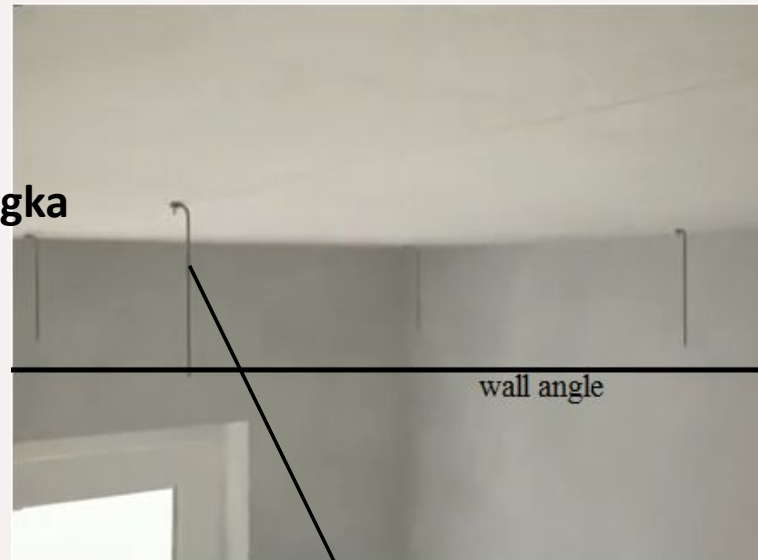
2. Pasang wall angle pada elevasi yang sudah ditandai.  
Jarak antar sekrup per 40 cm.



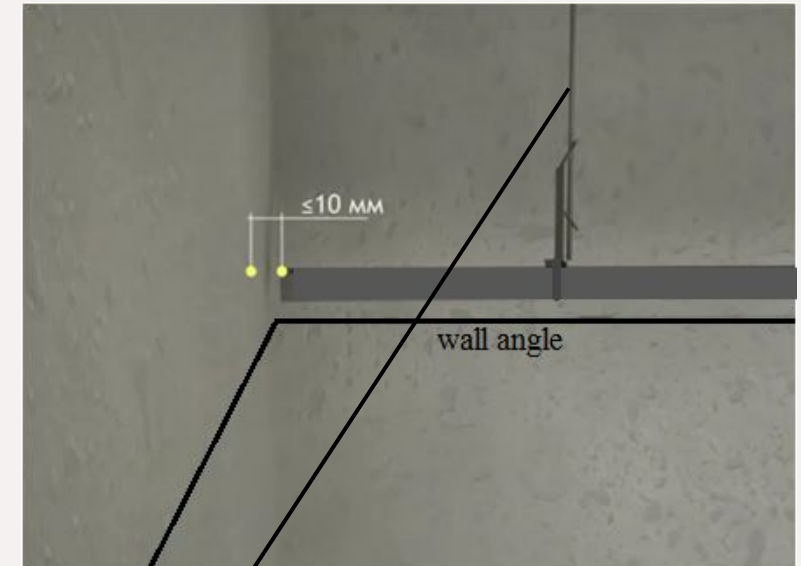
3. Tandai titik- titik penempatan penggantung.



4. Pasang penggantung dan rangka hollownya.

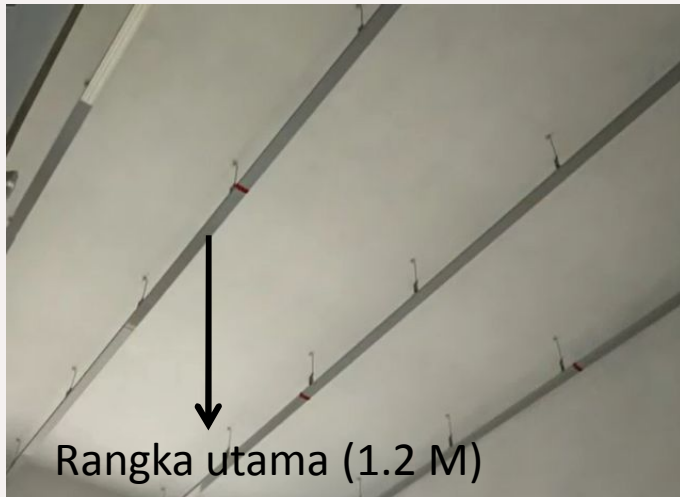


Penggantung



Penggantung

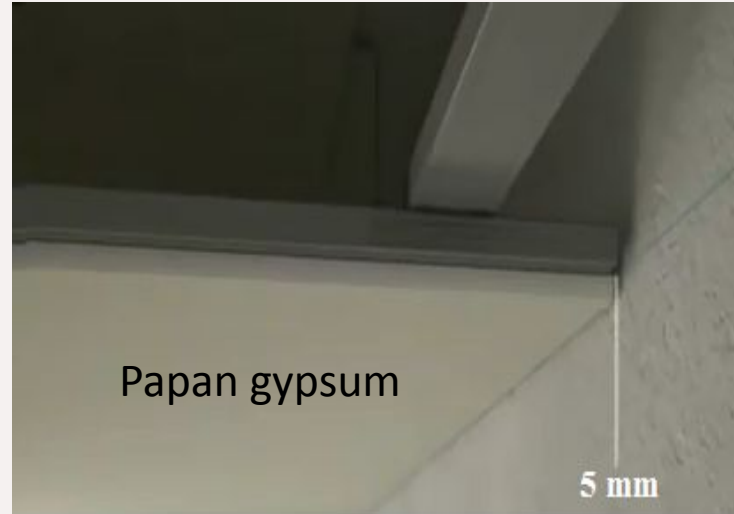
5. Rangka utama berjarak 100 – 120 cm dan rangka pembagi berjarak 60 cm.



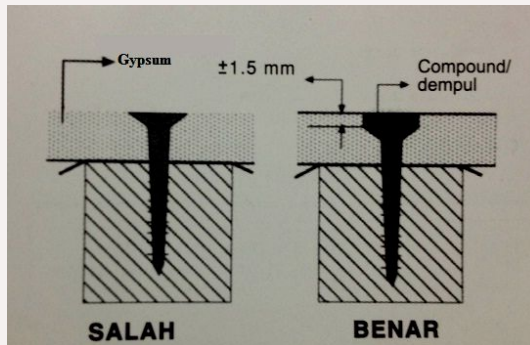
6. Cek leveling rangka hollownya sebelum pasang gypsum.



**6. Pasang papan Gypsum, mulai dari sudut ruangan 1 lembar penuh.**

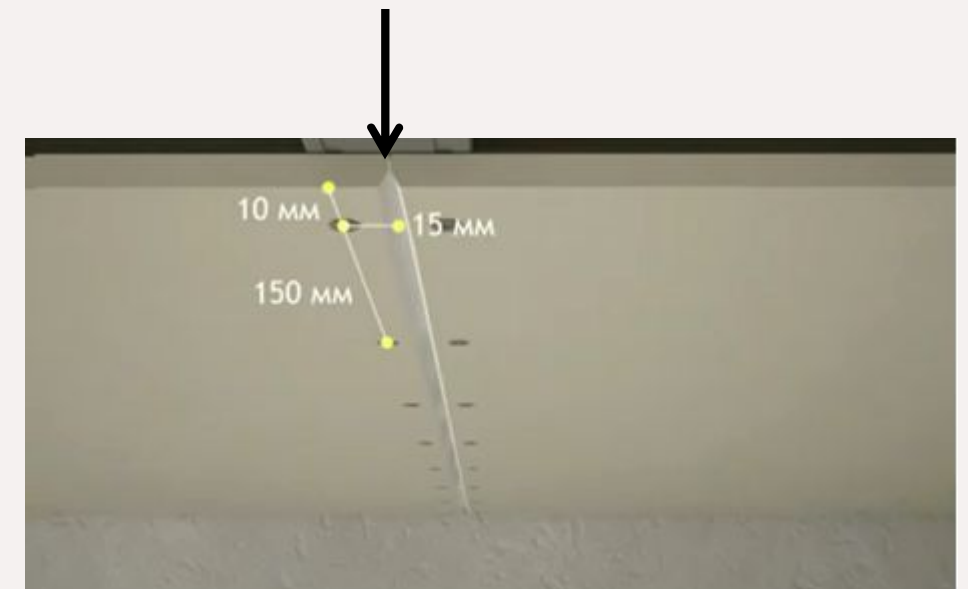


**7. Sekrup papan gypsum dengan kedalaman dan jarak yang ditentukan.**



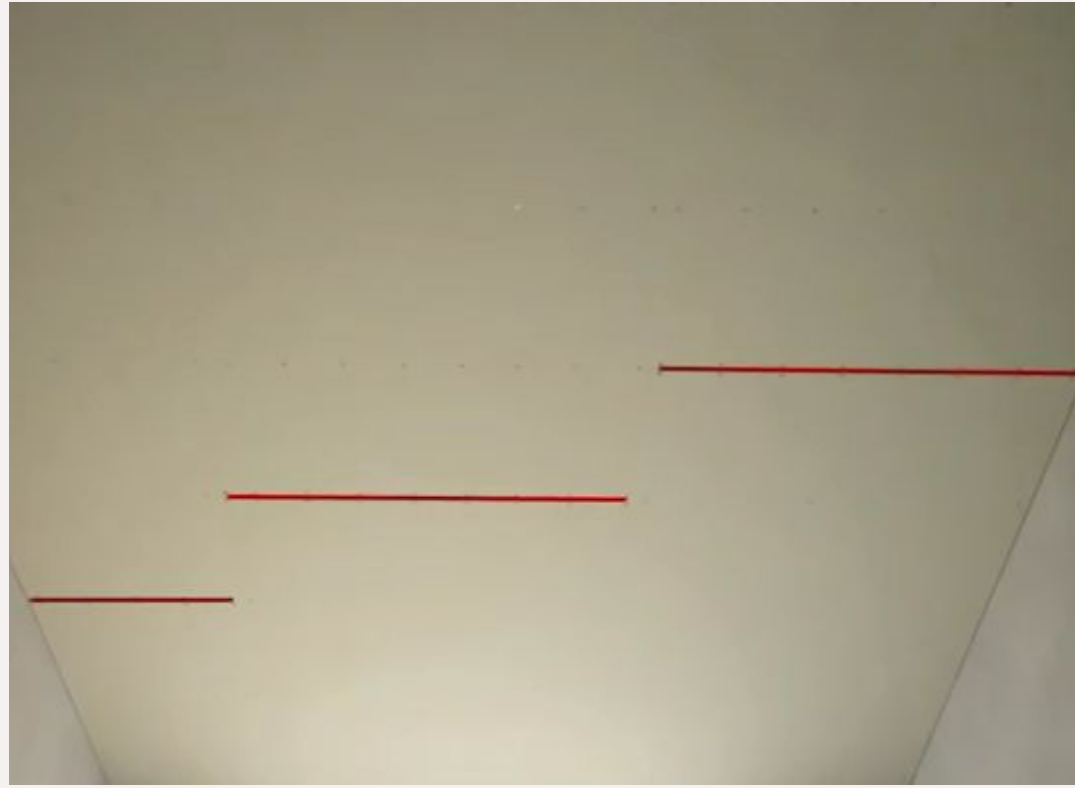
Bagian cekung pada tepian papan gypsum harus selalu dipasangkan bersama dan menghadap lantai.

Hal ini berfungsi untuk penyambungan dua papan gypsum dengan menggunakan compound dan tape gypsum.





8. Pasang papan gypsum secara zigzag.



Anda harus menopang panel gypsum **agar stabil** dengan memasang pertemuan dua panel secara zigzag sesuai dengan rangka metal yang telah dibuat. Oleh sebab itu cukup gunakan setengah lembar dari panel pertama untuk dipergunakan pada panel kedua.