

PEMASANGAN DEK LANTAI – ECODECK[®]

URUTAN PEMASANGAN ECODECK

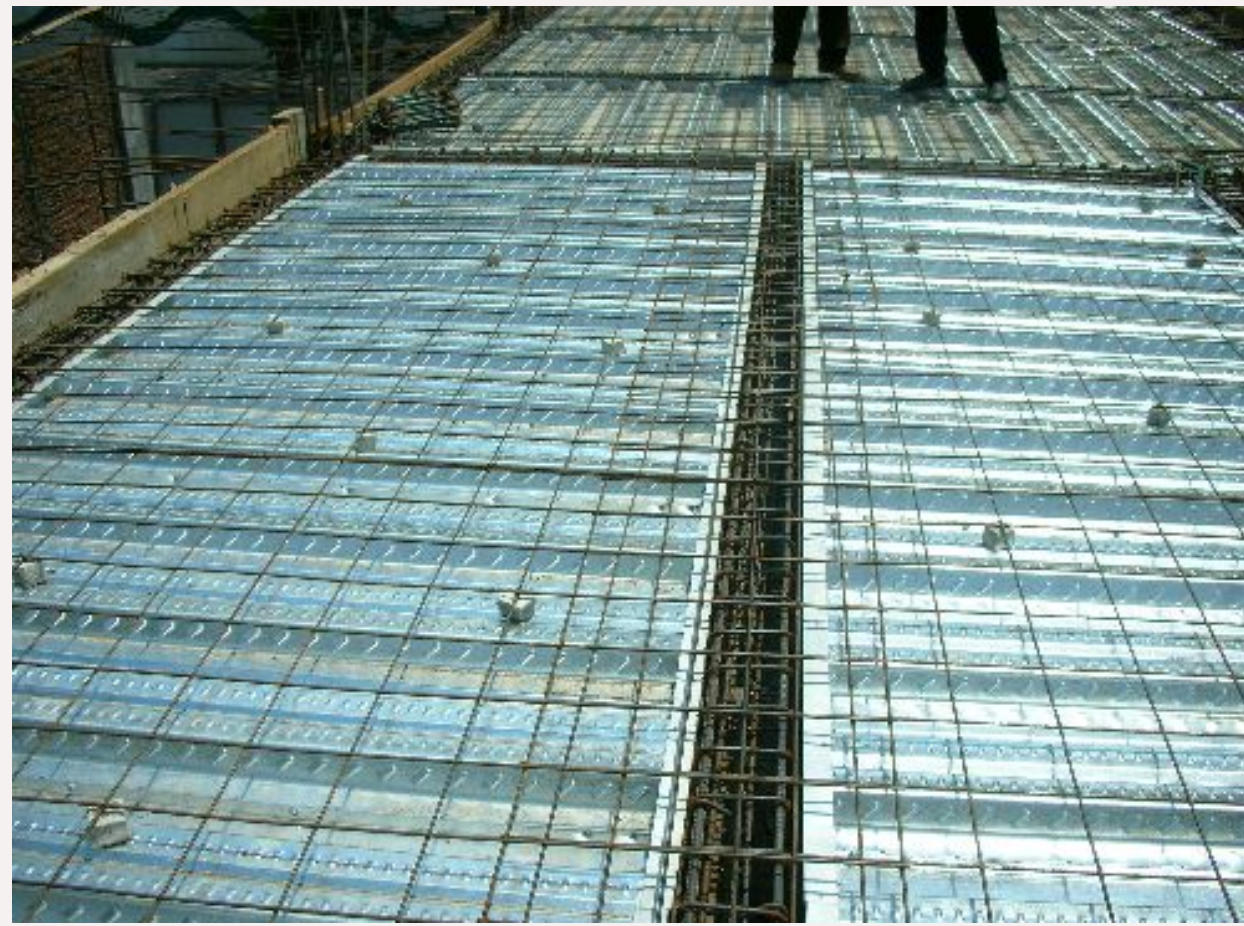
1. Pasang *penyangga sementara* dimana ecodeck akan dipasang.



2. Letakkan *ecodeck* pada area lantai yang sudah ditetapkan sesuai ukurannya dan pasang *end stop* pada pertemuan balok dan ecodeck.



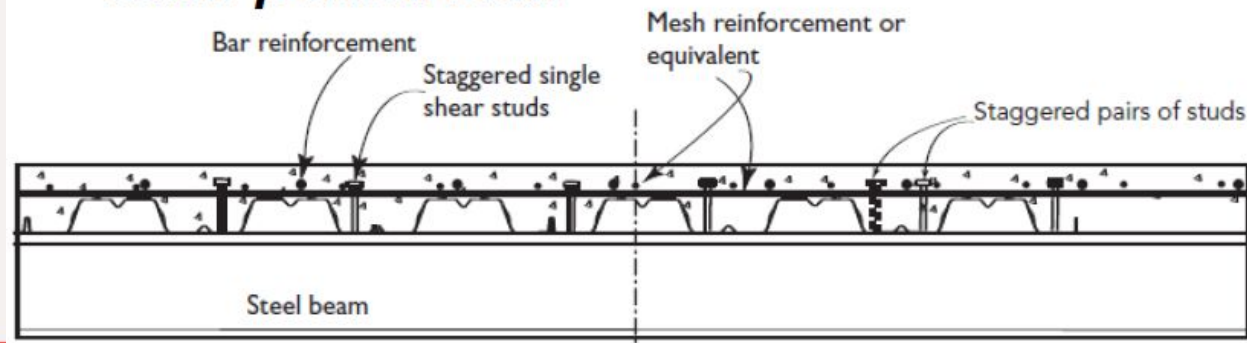
3. Gelar *besi wiremesh* diatas ecodeck



4. Pasang *shear connector / penahan geser* (bisa bentuk khusus Stud atau besi beton, di las menembus plat).



Shear Connector, dipasang di tiap lembah, tinggi max 25 mm dari permukaan akhir pelat beton



5. Pasang *secondary reinforcement* / tulangan susut, berfungsi mengatasi perubahan temperatur dan menyebarkan pembebanan → siap di cor.

